

お品書き



和の空間で
みんなの美味しいが
きっと見つかる

御膳

和食にこだわる庄屋が選りすぐりの食材でお届けする特選メニューです。



ステーキ、天ぷら、お刺身を一度に楽しめるお得なスペシャル御膳です。

お楽しみ御膳 1,780 (税込1,958)

ちょっとステーキ 580 (税込638)

御膳	796kcal	単品	234kcal
	塩分 7.8g		塩分 2.1g

※お肉は柔らかくするために牛脂を加える加工をしています。



国産米100%のごはんがおいしい。厳選された国産米を使用し、できるだけ、炊きたてをご提供しています。



やわらかな牛肉を豆腐や野菜とじっくり煮込みました。

すき焼き御膳

1,780 (税込1,958)

すき焼き単品 980 (税込1,078)

御膳	990kcal	単品	561kcal
	塩分 8.1g		塩分 3.8g

和みの原点へ。

庄屋の歴史は、一九七二(昭和四六年)、長崎の小さな町に生まれた一軒の食堂から始まります。昭和時代の小さな創業から受け継ぐ、和食の「こころ」を、おもてなしやお料理に、今も活かされています。



庄屋本店(長崎県江迎町)

鍋は熱くなっておりますのでご注意ください。

おじや

日本人の知恵が生んだ健康食。日本の昔ながらの伝統食、おじやは、栄養のバランスがとれた健康食。庄屋は創業以来、この究極のヘルシーメニューに、こだわり続けています。



焼きもち入り

青唐辛子みそとすりごまの薬味です。

特製だしに6種類の野菜を入れて煮込みました。

庄屋おじや定食 1,280 (税込1,408)

◎アジフライ◎茶わんむし◎お漬物◎薬味付

定食	814kcal	単品	434kcal
	塩分 6.3g		塩分 4.1g

庄屋おじや単品 930 (税込1,023)

◎お漬物◎薬味付

卵抜きをご希望の方は係にお申し付けください。



作りたての衣で揚げたての天ぷら。庄屋の天ぷらは作りたての衣で揚げたてをご提供しています。



お刺身、天ぷら、茶わんむし、和食の代表的お料理をセットにした御膳です。

お刺身と天ぷらの御膳 1,580 (税込1,738)

お刺身三品盛り 980 (税込1,078)

※お刺身の内容は変わる場合がございます。

御膳	600kcal	単品	86kcal
	塩分 6.5g		塩分 1.6g

Drink Bar 飲み放題 ドリンクバー

お料理(デザート含む)ご注文の方 **220 (税込242)**

ドリンクバーのみご利用 **420 (税込462)**

おこさまドリンクバー **110 (税込121)**

※対象/4才から小学校6年生まで。 ※3才以下のお子さまは無料です。

●お一人様ごとにご注文いただきますようお願いいたします。 ●カップとグラスはドリンクバーにご用意いたしております。



ごはん大盛 +20円 (税込22円)

ごはん(中)は小ごはんにかえられます。 ※20円(税込22円)引き



清酒(1合) 480 (税込528)



キリン 一番搾り生ビール (中) 630 (税込693) (グラス) 430 (税込473)



カップワイン(赤・白) 各480 (税込528)

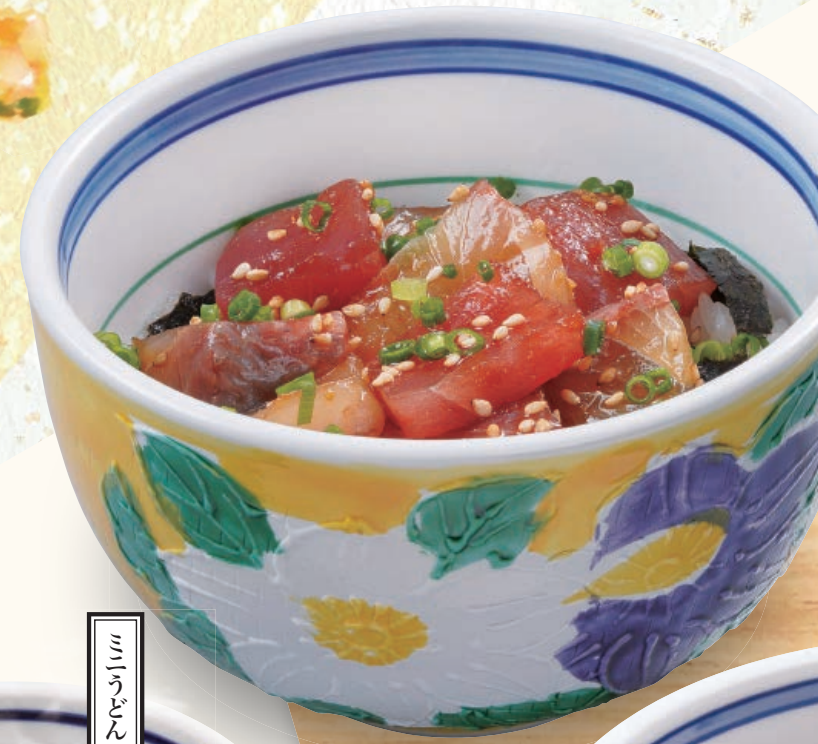
●20歳未満の方の飲酒は法律により禁じられています。 ●お車の運転をされる方の飲酒はお断りします。

お漬物、おみそ汁の具は変わる場合がございます。



選べます

おいしさいろいろ、
お好きな丼どうぞ。



ミニづけ丼セット
1,180(税込1,298)
ミニづけ丼単品
780(税込858)

セット 502kcal 塩分 6.0g
単品 287kcal 塩分 1.5g

わさび
醤油に
からめて
います。

わさび抜きをご希望の方は係にお申し付けください。



ミニヒレかつ丼セット
1,080(税込1,188)
ミニヒレかつ丼単品
680(税込748)

セット 738kcal 塩分 6.7g
単品 523kcal 塩分 2.2g



ミニステーキ丼セット
1,280(税込1,408)
ミニステーキ丼単品
880(税込968)

セット 667kcal 塩分 5.9g
単品 452kcal 塩分 1.5g

お肉は柔らかく
するために
牛脂を加える加工を
しています。



ミニ天丼セット
980(税込1,078)
ミニ天丼単品
580(税込638)

セット 593kcal 塩分 5.4g
単品 378kcal 塩分 1.0g

いろいろな
ミニ丼
小さな丼の中に
おいしさいっぱい。
ミニ丼のボリュームは
普通サイズの丼の約半分。
だから、いろいろな組み合わせが
自由にお楽しみいただけます。



変更OK。
ミニうどんは、
ミニステーキ丼や
ミニ天丼と一緒に
楽しめます。

セットメニュー

選べるミニ丼にミニうどんと茶わんむし、
お漬物がついた満足セットです。

アジフライ御膳



- ◎おつまみアジフライ
- ◎ミニうどん ◎茶わんむし
- ◎お漬物

単品より
253円
お得

- ミニ天丼とアジフライの御膳
1,230(税込1,353) 932kcal 塩分 6.5g
- ミニヒレかつ丼とアジフライの御膳
1,330(税込1,463) 1077kcal 塩分 7.8g
- ミニづけ丼とアジフライの御膳
1,430(税込1,573) 841kcal 塩分 7.1g
- ミニステーキ丼とアジフライの御膳
1,530(税込1,683) 1006kcal 塩分 7.0g

お刺身御膳



- ◎ちょっと刺身
- ◎ミニうどん ◎茶わんむし
- ◎お漬物

単品より
253円
お得

- ミニ天丼とお刺身の御膳
1,230(税込1,353) 652kcal 塩分 6.4g
- ミニヒレかつ丼とお刺身の御膳
1,330(税込1,463) 797kcal 塩分 7.7g
- ミニづけ丼とお刺身の御膳
1,430(税込1,573) 561kcal 塩分 7.0g
- ミニステーキ丼とお刺身の御膳
1,530(税込1,683) 726kcal 塩分 6.9g

天ぷら御膳



- ◎ちょっと天ぷら
- ◎ミニうどん ◎茶わんむし
- ◎お漬物

単品より
308円
お得

- ミニ天丼と天ぷらの御膳
1,230(税込1,353) 737kcal 塩分 7.0g
- ミニヒレかつ丼と天ぷらの御膳
1,330(税込1,463) 883kcal 塩分 8.3g
- ミニづけ丼と天ぷらの御膳
1,430(税込1,573) 647kcal 塩分 7.5g
- ミニステーキ丼と天ぷらの御膳
1,530(税込1,683) 812kcal 塩分 7.5g

ステーキ御膳



- ◎ちょっとステーキ
- ◎ミニうどん ◎茶わんむし
- ◎お漬物

単品より
308円
お得

- ミニ天丼とステーキの御膳
1,280(税込1,408) 826kcal 塩分 7.5g
- ミニヒレかつ丼とステーキの御膳
1,380(税込1,518) 972kcal 塩分 8.7g
- ミニづけ丼とステーキの御膳
1,480(税込1,628) 735kcal 塩分 8.0g
- ミニステーキ丼とステーキの御膳
1,580(税込1,738) 901kcal 塩分 8.0g

お得な
ミニ丼御膳
ミニ丼セットにお好きな
サイドメニューを
プラスワン

ミニ丼の大盛りはできません。

お漬物の具は変わる場合がございます。うどんは、そばと同じ釜でゆでています。

おいしく召し上がってください。ヘルシーに富んだ庄屋のセットメニューです。

定食



黒酢
美容と健康に効果的だけでなく、味に深みとコクをもたらします。

ヘルシーな若鶏を健康黒酢で仕上げました。

若鶏の黒酢炒め定食 980(税込1,078)

定食	772kcal	単品	425kcal
	塩分 4.9g		塩分 2.4g

若鶏の黒酢炒め単品 680(税込748)



ステーキ
厳選ビーフのおいしさを和の味わいでお楽しみください。

やわらかステーキをさっぱりおろしただけどうぞ。

庄屋ステーキ定食 1,530(税込1,683)

庄屋ステーキ単品 1,230(税込1,353)

※お肉は柔らかくするために牛脂を加える加工をしています。

定食	847kcal	単品	518kcal
	塩分 6.7g		塩分 4.6g

肉増量 1.5倍

+300円(税込330)でステーキ1.5倍増量できます。

定食	1035kcal	単品	707kcal
	塩分 7.7g		塩分 5.6g



えび三尾とイカに野菜の天ぷらを盛りつけました。サクサクの食感をお楽しみください。

天ぷら定食 1,330(税込1,463)

天ぷら盛り合わせ 930(税込1,023)

※天ぷらの野菜は、季節によって変わる場合がございます。

定食	651kcal
食	塩分 5.1g
単品	282kcal
品	塩分 1.8g



長崎ご当地グルメ

長崎近海で獲れたアジを、アジフライの聖地、松浦港で加工したこだわりのアジフライ。

松浦アジフライ定食 1,180(税込1,298)

松浦アジフライ単品 830(税込913)

定食	995kcal	単品	647kcal
	塩分 4.7g		塩分 2.1g

「金蝶ソース」をお好みで長崎のご用意しております。

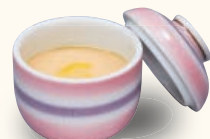


小鉢とお漬物、おみそ汁の具は変わる場合がございます。

ごはん大盛 +20円(税込22円)

ごはん(中)は小ごはんにかえられます。 ※20円(税込22円)引き

お料理にプラスワン



茶わんむし 230(税込253)
59kcal 塩分 1.0g



ちょっと刺身 480(税込528)
59kcal 塩分 1.0g



冷奴 280(税込308)
73kcal 塩分 0.0g



ぜんざい 480(税込528)
325kcal 塩分 0.0g



白玉抹茶あんみつ 580(税込638)
275kcal 塩分 0.2g

小鉢とお漬物、おみそ汁の具は変わる場合がございます。

Drink Bar 飲み放題 ドリンクバー

お料理(デザート含む)ご注文の方 **220(税込242)**

ドリンクバーのみご利用 **420(税込462)**

おこさまドリンクバー **110(税込121)**

※対象/4才から小学校6年生まで。 ※3才以下のお子さまは無料です。
●お一人様ごとにご注文いただきますようお願いいたします。 ●カップとグラスはドリンクバーにご用意いたしております。





変更OK。
ミニサイズは、
おぼろ汁にも
かえられます。

人気の揚げたてロースカツの卵とじ。
かつ鍋定食 1,080(税込1,188)
かつ鍋単品 730(税込803)

定食	973kcal	塩分 7.1g
単品	546kcal	塩分 3.5g

うどんは、そばと同じ釜でゆでています。



ジューシーな熟成三元豚のロースかつです。
三元豚ロースかつ定食 1,380(税込1,518)
ロースかつ単品 1,080(税込1,188)

定食	1207kcal	塩分 6.9g
単品	837kcal	塩分 3.6g

おろしポン酢しょうゆ
80(税込88)

小鉢とお漬物、おみそ汁の具は変わる場合がございます。

Drink Bar 飲み放題 ドリンクバー

お料理(デザート含む)ご注文の方 **220**(税込242)
ドリンクバーのみご利用 **420**(税込462)
おこさまドリンクバー **110**(税込121)
※対象/4才から小学校6年生まで。 ※3才以下のお子さまは無料です。
●お一人様ごとにご注文いただきますようお願いいたします。 ●カップとグラスはドリンクバーにご用意いたしております。



変更OK。
ミニサイズは、
おぼろ汁にも
かえられます。

甘酢ソースのかかったチキンを、タルタルソースでどうぞ。
チキン南蛮定食 980(税込1,078)
チキン南蛮単品 630(税込693)

定食	1248kcal	塩分 7.1g
単品	820kcal	塩分 3.5g

お料理にプラスワン

茶わんむし
230(税込253)
41kcal 塩分 1.2g

ちょっと刺身
480(税込528)
59kcal 塩分 1.0g

おつまみエビフライ
530(税込583)
343kcal 塩分 1.3g



豚カルビはビタミンB1を豊富に含み、
疲労回復に効果的なスタミナメニュー。

豚カルビしょうが焼き定食 980(税込1,078)
豚カルビしょうが焼き単品 **680**(税込748)

定食	1011kcal	塩分 4.0g
単品	682kcal	塩分 1.9g

国産米100%
ごはんがおいしい。
庄屋の自慢のひとつはごはん。
厳選された国産米を使用し、
できるだけ、炊きたてを
ご提供しています。

上品な脂がのった白身魚を健康黒酢で
仕上げました。
白身魚の黒酢炒め定食 1,080(税込1,188)
白身魚の黒酢炒め単品 **780**(税込858)

定食	623kcal	塩分 5.0g
単品	276kcal	塩分 2.4g



彩り野菜とお肉感たっぷりなハンバーグを
フルーティーな大根おろしソースでどうぞ。

和風おろしハンバーグ定食 1,080(税込1,188)
和風おろしハンバーグ単品 **780**(税込858)

定食	855kcal	塩分 7.1g
単品	527kcal	塩分 5.0g



ふたつの人気メニューが楽しめる
食べごたえ十分の満足メニューです。

コンビ

松浦アジフライ

サクサクのヒレかつと長崎県産アジフライの人気コンビ。
ヒレかつとアジフライ定食 1,030(税込1,133)

ヒレかつとアジフライ単品 730(税込803)

定食	878kcal	単品	549kcal
食塩	4.3g	塩分	2.2g

ごはん大盛 +20円(税込22円)

ごはん(中)は
小ごはんに
かえられます。
※20円(税込22円)引き



お肉を食べたい時にピッタリのチキン南蛮と食欲そそしょうが焼きをどうぞ。
チキン南蛮と豚カルビしょうが焼き定食 980(税込1,078)

チキン南蛮と豚カルビしょうが焼き単品 680(税込748)

定食	1088kcal	単品	760kcal
食塩	4.8g	塩分	2.6g



さっぱりみぞれ酢のから揚げと、ふっくら白身魚をご一緒に。
から揚げみぞれ酢と白身魚フライ定食 980(税込1,078)

から揚げみぞれ酢と白身魚フライ単品 680(税込748)

定食	952kcal	単品	624kcal
食塩	6.8g	塩分	4.7g



清酒(1合)
480(税込528)



キリン 一番搾り生ビール
(中)630(税込693)
(グラス)430(税込473)

●20歳未満の方の飲酒は法律により禁じられています。 ●お車の運転をされる方の飲酒はお断りします。



松浦アジフライ

やわらかステーキはさっぱりおろしだれで。長崎県産アジフライはサクサクふんわり。
和風ステーキとアジフライ定食 1,280(税込1,408)

和風ステーキとアジフライ単品 980(税込1,078)

定食	887kcal	単品	559kcal
食塩	5.2g	塩分	3.0g

おろしポン酢
しょうゆでどうぞ。

和風ステーキ

Drink Bar 飲み放題 ドリンクバー

お料理(デザート含む)ご注文の方 220(税込242)

ドリンクバーのみご利用 420(税込462)

おこさまドリンクバー 110(税込121)

※対象/4才から小学校6年生まで。 ※3才以下のお子さまは無料です。

●お一人様ごとにご注文いただきますようお願いいたします。 ●カップとグラスはドリンクバーにご用意いたしております。



お漬物、おみそ汁の具は変わる場合がございます。

どんぶり



やわらかいカツを、卵とダシで
ふっくらと仕上げました。

かつ丼定食 (おみそ汁・お漬物付)
980 (税込1,078)

定食	970kcal 塩分 5.2g
----	--------------------

かつ丼単品(お漬物付)
880 (税込968)

単品	947kcal 塩分 3.6g
----	--------------------

かつ丼セット(ミニうどん・お漬物付)
1,080 (税込1,188)

	1118kcal 塩分 6.3g
--	------------------



えび三尾に香ばしいタレをかけた、
庄屋の自信作です。

天丼定食 (おみそ汁・お漬物付)
1,130 (税込1,243)

定食	728kcal 塩分 4.0g
----	--------------------

天丼単品(お漬物付)
1,030 (税込1,133)

単品	705kcal 塩分 2.4g
----	--------------------

天丼セット(ミニうどん・お漬物付)
1,230 (税込1,353)

	876kcal 塩分 5.1g
--	-----------------



あつあつのごはんにステーキをのせて、
特製タレをかけました。

ステーキ丼定食 (おみそ汁・お漬物付)
1,330 (税込1,463)

定食	951kcal 塩分 5.2g
----	--------------------

ステーキ丼単品(お漬物付)
1,230 (税込1,353)

単品	928kcal 塩分 3.6g
----	--------------------

ステーキ丼セット(ミニうどん・お漬物付)
1,430 (税込1,573)

	1100kcal 塩分 6.4g
--	------------------

肉増量 1.5倍
+300円(税込330)で
ステーキ1.5倍増量できます。
+215kcal 塩分 +0.9g

うどんは、そばと同じ釜でゆでています。

お漬物、おみそ汁の具は変わる場合がございます。

※お肉は柔らかくするために牛脂を加える加工をしています。

おこさま

小学生までの
おこさまが対象です。



**おこさま
お絵かきパンケーキ**
(おもちゃ付) 700 (税込770)

	495kcal 塩分 1.4g
--	-----------------

チョコペンで
じゆうにお絵かき
できるよ!



特定原材料8品目 **不使用**

卵 乳 小麦 そば 落花生 えび かに くるみ

おこさまの
健康を考えた
8大アレルゲン
不使用の
安心カレー

低アレルゲンおこさまカレー (おもちゃ付)
400 (税込440)

	291kcal 塩分 1.0g
--	-----------------

※卵、乳、小麦、そば、落花生、えび、かに、くるみの8種類の原材料は
使用していません。
※添加物としての調味料、着色料は使用していません。
※店内では8大アレルゲンを含むその他商品の調理・盛付けを行っています。
※キッチン内の通常の調理機器・器具を使って調理しております。
※アレルギー症状の重篤な方・敏感な方はご注意ください。
※アレルギー症状が発生しないことをお約束するメニューではありません。



おこさまバニラアイス
120 (税込132)

	110kcal 塩分 0.1g
--	-----------------

おこさまうどん・そば
(おもちゃ付) 各350 (税込385)

(うどん)	217kcal 塩分 2.9g
(そば)	199kcal 塩分 2.1g

うどんは、そばと同じ釜でゆでています。

おこさまドリンクバー
110 (税込121)

●対象 / 4才から小学校6年生まで
●3才以下のおこさまは無料です。



●白ごはん
(中) 200 (税込220)
302kcal 塩分 0.0g
(小) 180 (税込198)
235kcal 塩分 0.0g

●おみそ汁
150 (税込165)
23kcal 塩分 1.6g



おこさまチキンライス (おもちゃ付)
700 (税込770)

	496kcal 塩分 2.3g
--	-----------------



おこさまハンバーガー (おもちゃ付)
700 (税込770)

	504kcal 塩分 1.8g
--	-----------------



彩り豊かなヘルシーサラダ。
豆腐サラダ 380 (税込418)

	179kcal 塩分 0.8g (ドレッシング込)
--	---------------------------

サイドディッシュに
フレッシュベジタブル。

サラダ

自慢のダンが活躍する庄屋の麺類をお楽しみください。

うどん・そば



やわらかな牛肉を野菜とと一緒に。
すき焼きうどん定食
(小ごはん・お漬物付)

1,280(税込1,408)

すき焼きうどん単品
1,180(税込1,298)

定食	1153kcal 塩分 8.1g	単品	915kcal 塩分 7.6g
----	---------------------	----	--------------------

うどんは、そばと同じ釜でゆでています。

鍋は熱くなっておりますのでご注意ください。

こくとうま味に自信。
独自の和風だし。
庄屋つゆだしは創業以来
ずっと同じ。伝統的和風だしを
さらにアレンジして、
庄屋独自のコクとおいしさを
仕上げています。

庄屋そば・庄屋うどんと
ちょっと天ぶらのセットです。

天ぷらそば・天ぷらうどん
各**930**(税込1,023)

(そば)471kcal 塩分 5.1g | (うどん)506kcal 塩分 6.6g

ざるそば・ざるうどんと
ちょっと天ぶらのセットです。

天ざるそば・天ざるうどん
各**980**(税込1,078)

(そば)447kcal 塩分 3.3g | (うどん)482kcal 塩分 4.7g

うどんは、そばと同じ釜でゆでています。



肉の煮汁がうどんだとベストマッチ。
かしわ飯との定番セット。

肉うどんとかしわ飯セット
980(税込1,078)

(かしわ飯・お漬物付)

肉うどん単品 **730**(税込803)

セット	1035kcal 塩分 9.0g	単品	627kcal 塩分 7.1g
-----	---------------------	----	--------------------

うどんは、そばと同じ釜でゆでています。

かしわ飯単品 **330**(税込363)

406kcal 塩分 1.3g

福岡
ご当地
グルメ



うどん・そばをもっとお得に

+100円(税込110)でミニうどん・ミニそば麺を1玉、
+150円(税込165)で2玉追加できます。

※ミニ(ざる)うどん・ミニ(ざる)そばは除く

※すき焼きうどんは1玉まで追加可



ざるそば・ざるうどん 各630(税込693)

(そば)302kcal 塩分 1.7g | (うどん)337kcal 塩分 3.1g

うどんは、そばと同じ釜でゆでています。



庄屋うどん・庄屋そば 各580(税込638)

(うどん)361kcal 塩分 5.0g | (そば)326kcal 塩分 3.5g



ミニうどん・ミニそば
各**380**(税込418)

(うどん)171kcal 塩分 2.7g

(そば)154kcal 塩分 2.0g

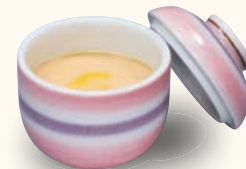
ミニざるそば・ミニざるうどん
各**380**(税込418)

(そば)161kcal 塩分 1.6g

(うどん)178kcal 塩分 2.4g

おつまみ

写真のから揚げは
2個になります。



茶わんむし
230(税込253)

41kcal 塩分 1.2g



冷奴
280(税込308)

73kcal 塩分 0.0g



から揚げ
1個 **90**(税込99)

96kcal 塩分 0.6g



甘辛から揚げ
1個 **100**(税込110)

108kcal 塩分 0.8g



フライドポテト
430(税込473)

424kcal 塩分 2.1g



おつまみアジフライ
480(税込528)

339kcal 塩分 1.1g



ちょっと天ぷら
530(税込583)

145kcal 塩分 1.6g



おつまみエビフライ
530(税込583)

343kcal 塩分 1.3g



ちょっとステーキ
580(税込638)

234kcal 塩分 2.1g



ちょっと刺身
480(税込528)

59kcal 塩分 1.0g



お刺身三品盛り
980(税込1,078)

86kcal 塩分 1.6g



天ぷら盛り合わせ
930(税込1,023)

282kcal 塩分 1.8g

ステーキのお肉は柔らかくするため
牛脂を加える加工をしております。



キリン
一番搾り生ビール
(中) **630**(税込693)

(グラス) **430**(税込473)



清酒(1合)
480(税込528)



焼酎(芋・麦)
(グラス)各**380**(税込418)



カップワイン(赤・白)
各**480**(税込528)



ハイボール
レモンサワー
各**430**(税込473)



ノンアルコールドリンク
運転OK! アルコール度0.00%
「キリン グリーンズフリー」
(334ml) **380**(税込418)

お酒

●20歳未満の方の飲酒は法律により禁じられています。 ●お車の運転をされる方の飲酒はお断りします。

甘味

こだわりの和と洋の
味わいをお楽しみください。

庄屋特選

和

Sweets



中に
抹茶
アイス



もち
2コ入

ほっこり
あったか

宇治抹茶、黒蜜、小豆で大胆に和のアレンジ。
ホイップの下には宇治抹茶アイス。

抹茶パンケーキ 580(税込638)

抹茶アイス 280(税込308)

485kcal 塩分 0.7g

抹茶ゼリーと、抹茶アイス、
白玉団子に、ゆで小豆をトッピング。
抹茶ソースでお召し上がりください。

白玉抹茶あんみつ

580(税込638)

275kcal 塩分 0.2g

北海道産小豆のホッとな甘さ。

ぜんざい

480(税込528)

325kcal 塩分 0.0g



チョコレートパフェ
680(税込748)

398kcal 塩分 0.3g



ミニチョコレートパフェ
480(税込528)

240kcal 塩分 0.2g



バニラアイス
280(税込308)

166kcal 塩分 0.1g



抹茶アイス
280(税込308)

149kcal 塩分 0.1g



チョコアイス
280(税込308)

168kcal 塩分 0.2g



ブルーハワイ

225kcal 塩分 0.1g



メロン

241kcal 塩分 0.1g



ストロベリー

221kcal 塩分 0.1g

クリームソーダ 各380(税込418)



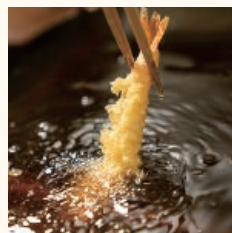
**こくとうま味に自信の
独自の和風だし。**

庄屋のつゆだしは創業以
来ずっと同じ。伝統的の
和風だしをさらにアレンジし
て、庄屋独自のコクとおい
しさに仕上げています。



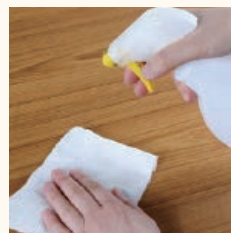
**国産米 100% の
ごはんがおいしい。**

庄屋の自慢のひとつはこ
はん。厳選された国産米
を使用し、できるだけ、炊
きたてをご提供していま
す。



**作りたての衣で
揚げたての天ぷら。**

庄屋の天ぷらは作りたて
の衣で、揚げたてをご提
供しています。



衛生管理の徹底。

お客様に安心してお食事
をお召し上がりいただけ
るよう、徹底した品質基
準のもと、衛生管理の向
上に努めています。また、
専門の担当者が巡回し、
実効性の確認、改善指導
を行っています。

食へのこだわり。
お料理は、店内での手づくり
にこだわっています。
料理にかけるひと手間が、
おいしさに反映されることを
料理人たちは経験から知って
います。
だからわたしたちは
「プラスチックのひと手間を
おしまわずに…」を
日々心がけています。

- カロリー・塩分表記は日本食品標準成分表による計算値(一人前・概算)です。
- アレルギー情報はホームページでご覧いただけますのでご参照ください。

<https://www.sho-ya.co.jp/brand/shoya/grand-menu/>

夜10時以降には深夜料金(10%)を加算させていただきます。



Since1971
SC®2502.